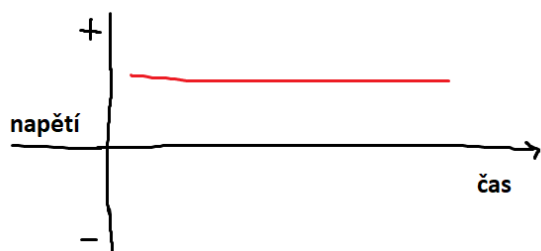


STEJNOSMĚRNÝ PROUD

- elektrony jdou jedním směrem
- napětí je stejné v čase (podle otáček):



Výroba:

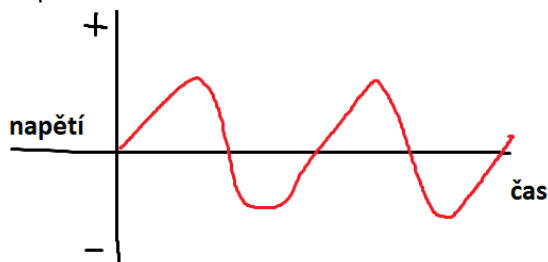
dynamo (z mechanické energie - elektrická; „opačný chod“ elektromotoru – točíš a vyrábí se elektřina)

Použití:

- tramvaje, lokomotivy, elektrolýza, baterie (AA, AAA)

STŘÍDAVÝ PROUD

- elektrony jdou oběma směry
- napětí kolísá v čase:



- vynalezen později, nakonec převládl
- výhody: méně ztrát energie na dlouhou vzdálenost, dobře se reguluje napětí (pomocí transformátorů), snadnější na údržbu (bez komutátoru)

Výroba:

alternátor (uvnitř 3 cívky k indukci proudu)

Použití:

- žárovka, topení, velké průmyslové stroje